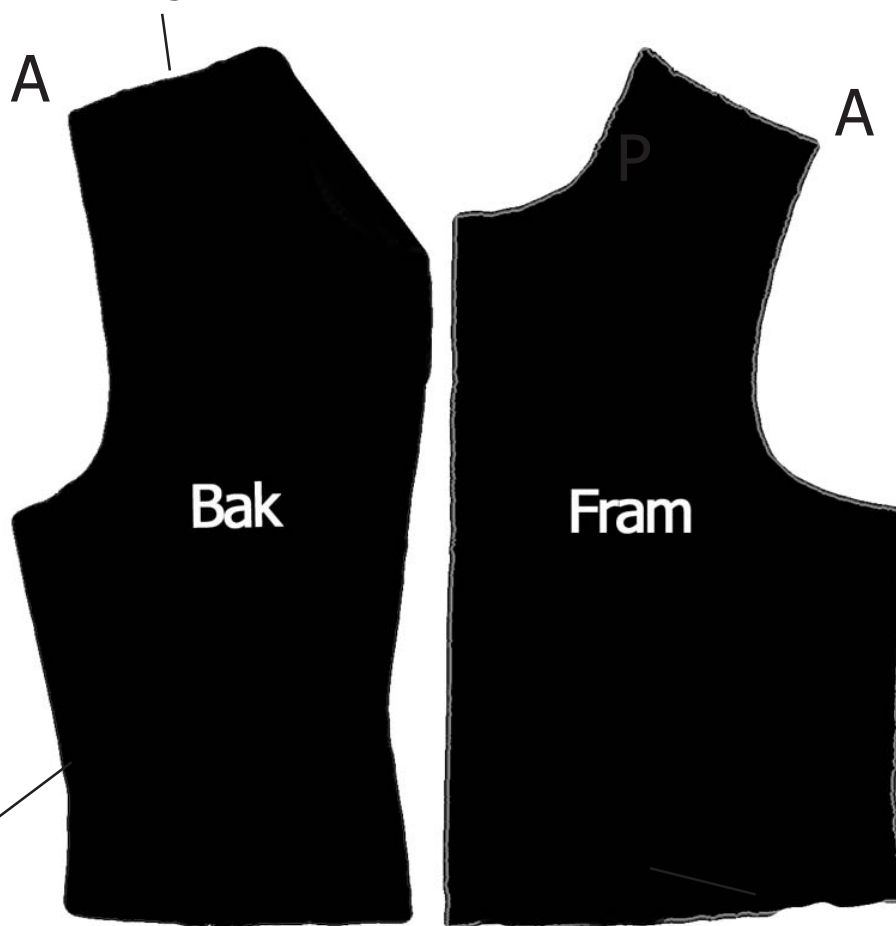


Historiska världars dräktmönster  
Principskiss: ärmlös tröja sent  
1400-tal  
Historiska museet

I enlighet med historiska källor bör denna söm vara högst fyra fingrar bred.



En riktigt bra passform får man om man drar in västen i midjan. Eftersom funktionen är att hålla uppe hosorna bör midjan vara markerad. I värsta fall kan man skära av mönstret i midjan och sy ihop det igen med förstärkning för att få midjan markerad.

Nederkant: här ses remnålsögon längs hela kanten, minst sju par runt om, men gärna dubbelt så många par. Ett par måste sitta rakt bak.