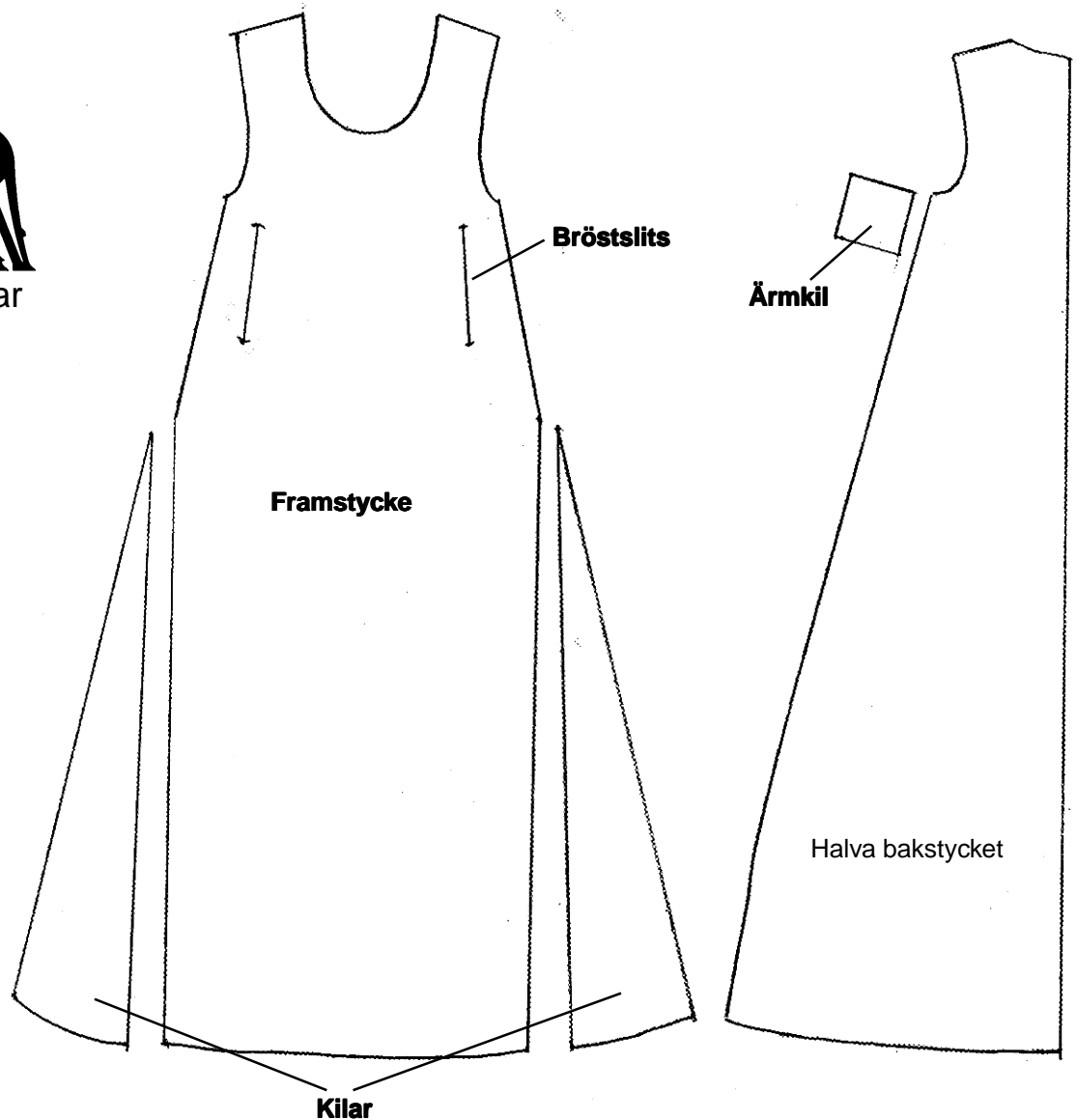


# Principskiss senmedeltida särk

Skala 1:10



## Ihopsättning:

Mönstret är konstruerat för en vådbredd på runt 70 cm, som var vanligt under medeltiden. Om du vill kan du också sy med ett helt framstycke och ett helt bakstycke. Då måste du låta kilarna ingå i framstycket från början, och göra bakstycket till ett helt istället för två delar. Bröstsplitsarna är bara för kvinnor som måste amma. Korrigera nederfallen sist.

Tänk på att ta dina egna mått innan du klipper så att du vet att mönstret passar även dig.

