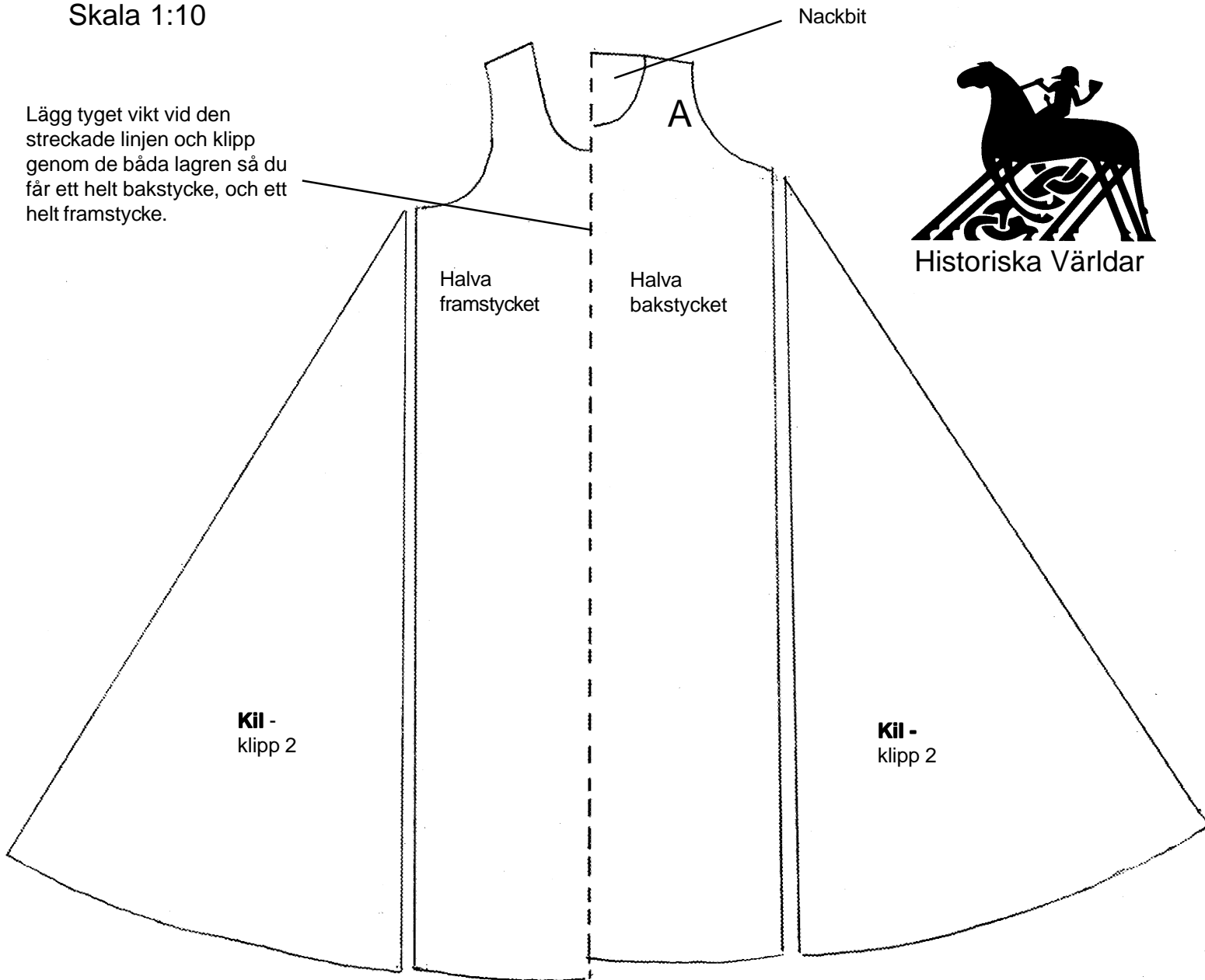


Principskiss senmedeltida surcot

Skala 1:10

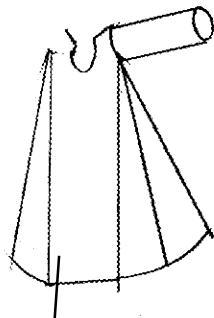
Lägg tyget vikt vid den streckade linjen och klipp genom de båda lagren så du får ett helt bakstycke, och ett helt framstycke.



Ihopsättning:

Plagget består av tio delar inklusive nackbitar; fram- och bakstycke, fyra kilar, två ärmor och nacke.

Sy ihop delarna, tänk på att nackbitarna är till för att få snyggt fall över nacke och rygg. Korrigera i efterhand nederfallen.



Skiss över sammansättning

