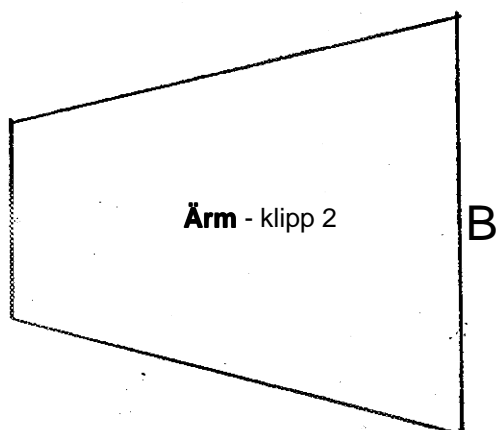
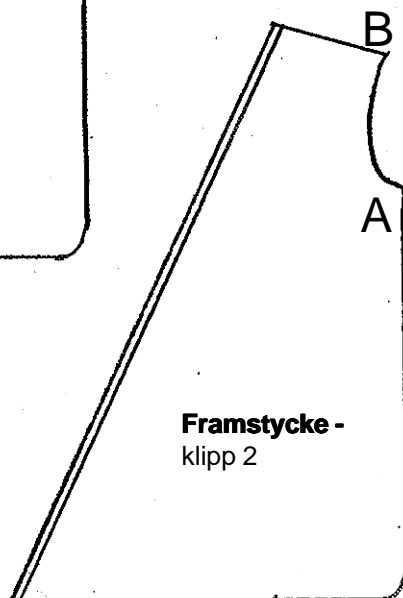
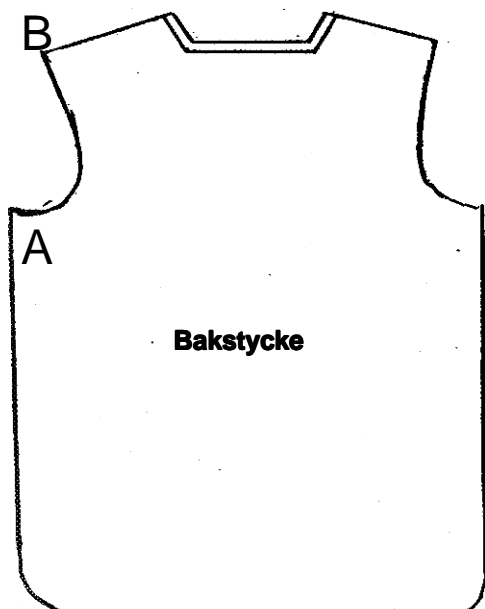


Principskiss vikingatida kaftan

Skala 1:10



Historiska Världar



Ihopsättning:

Kaftanen är ett mycket enkelt plagg som hålles ihop i midjan av ett bälte. Jämför dina egna mått med måtten på det här mönstret. Om det verkar passa, klipp till delarna och sy ihop dem. Gör gärna en infodring längs frontöppningen. Kaftanen blir snyggast i ett ganska tjockt, men slätt, tyg.